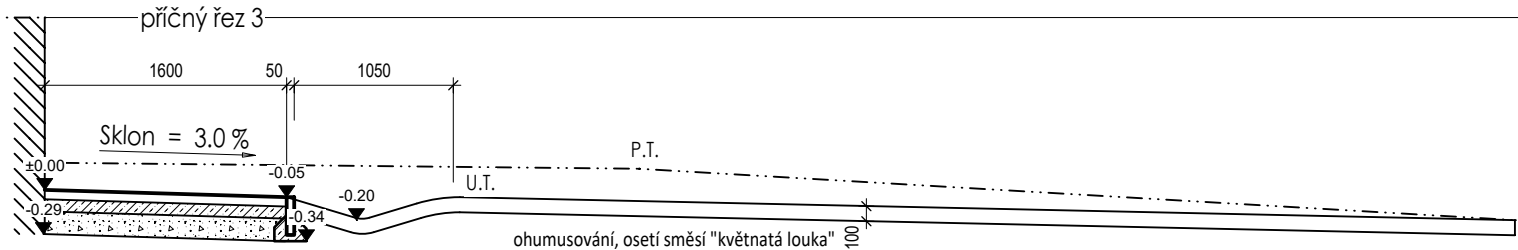
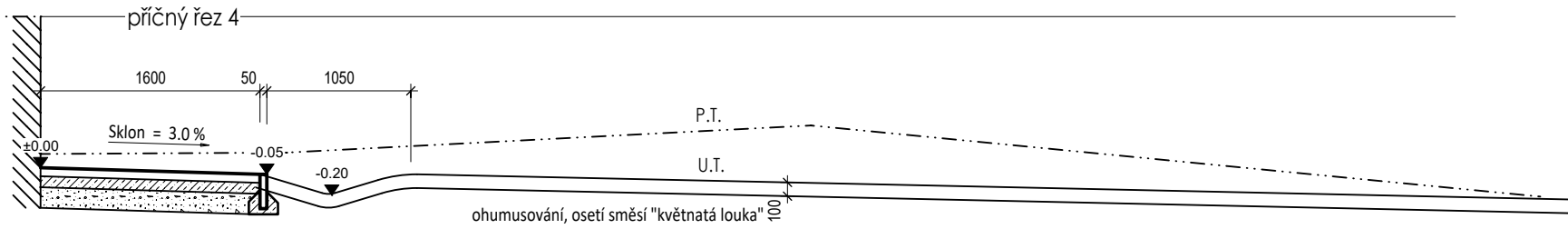


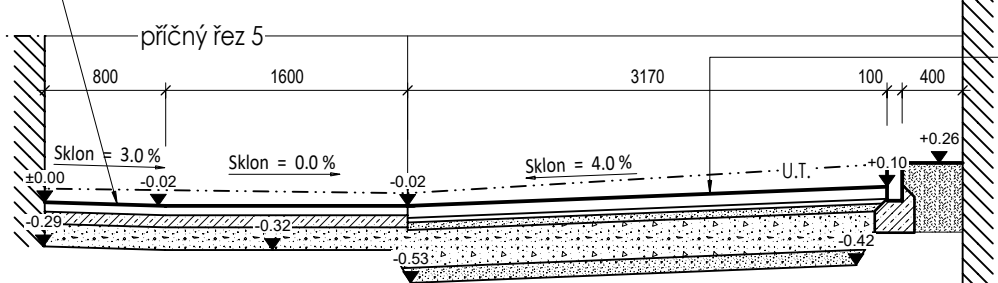
62 mm – betonová dlažba 800x400x62, s výřezy pro zaústění dešťových svodů (referenční výrobek Presbeton ALMA)
80 mm – kladecí vrstva – cementový potěr
150 mm – podkladní nosná vrstva – kamenná drť 8–16, 11–22, 16–32 mm (případně směs)
lemování zapuštěným betonovým zahradním obrubníkem 1000x50x250



62 mm – betonová dlažba 800x400x62, s výřezy pro zaústění dešťových svodů (referenční výrobek Presbeton ALMA)
80 mm – kladecí vrstva – cementový potěr
150 mm – podkladní nosná vrstva – kamenná drť 8–16, 11–22, 16–32 mm (případně směs)
lemování zapuštěným betonovým zahradním obrubníkem 1000x50x250

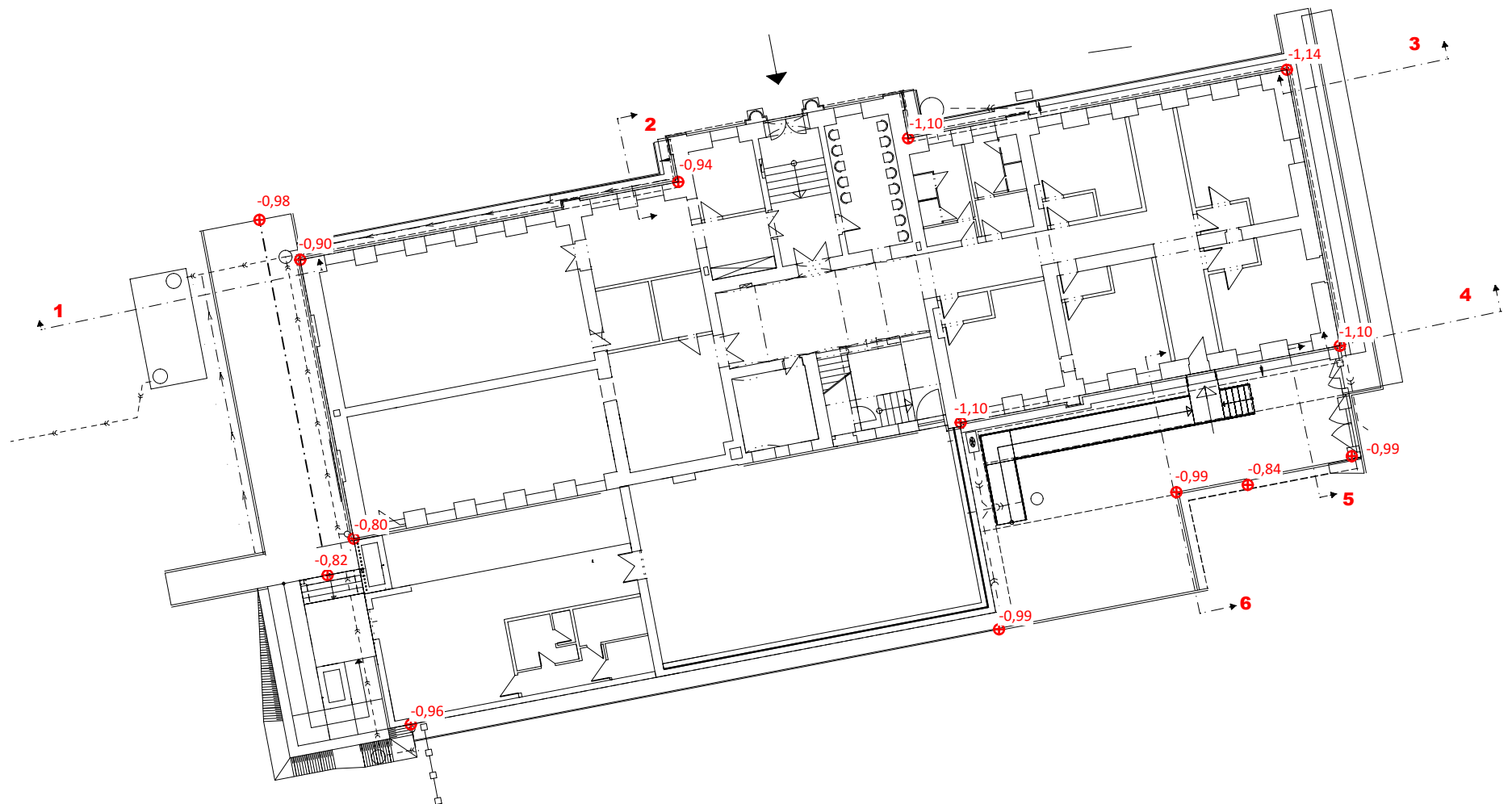
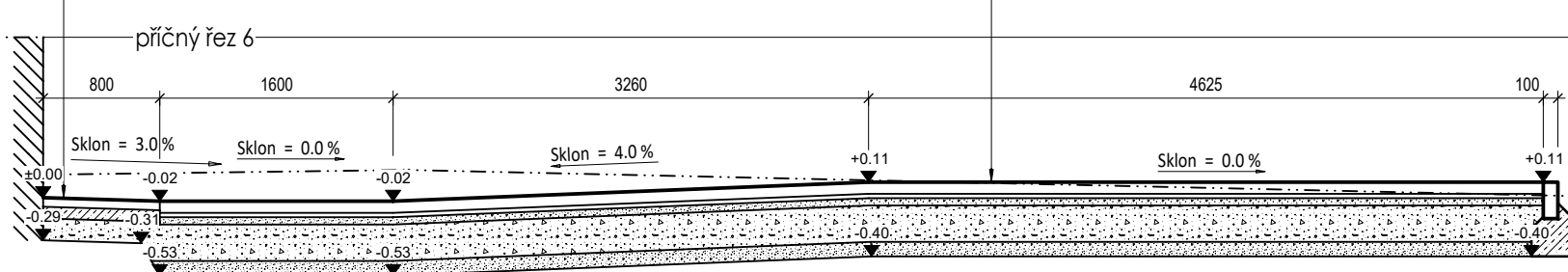


62 mm – betonová dlažba 800x400x62, s výřezy pro zaústění dešťových svodů (referenční výrobek Presbeton ALMA)
80 mm – kladecí vrstva – cementový potěr
150 mm – podkladní nosná vrstva – kamenná drť 8–16, 11–22, 16–32 mm (případně směs)
lemování zapuštěným betonovým zahradním obrubníkem 1000x50x250



80 mm – betonová tvarovaná (zámková) dlažba vegetační, umožňující vsak srážek do podloží, rozměr 240x135x80 (referenční výrobek Presbeton HYDROBAR), skladebnost
30 mm – kladecí vrstva – kamenná drť 4/8 mm
50 mm drčené kamenivo 8/16 mm
250 mm – podkladní nosná vrstva – kamenná drť 4/63 mm Edef>50 MPa
100 mm ŠP 4/8 mm
lemování zapuštěným betonovým chodníkovým obrubníkem 1000x100x250
Zemní pláň (modul přetvárnosti podloží 45 MPa)

62 mm – betonová dlažba 800x400x62, s výřezy pro zaústění dešťových svodů (referenční výrobek Presbeton ALMA)
80 mm – kladecí vrstva – cementový potěr
150 mm – podkladní nosná vrstva – kamenná drť 8–16, 11–22, 16–32 mm (případně směs)
lemování zapuštěným betonovým zahradním obrubníkem 1000x50x250



L.S.

<div><div>projekční a inženýrská kancelář ing. karel grygera, lesní 69/4 747 06 opava - podvívov ☎ +420 775 230 155, 553 794 832 projekce.grygera @ seznam.cz</div></div>	stavba Rekonstrukce budovy ZUŠ náměstí Míru		vedoucí projektant: Ing. Karel Grygera	
	D.1.1 Architektonicko-stavební řešení SO 04 Zpevněné plochy, KŮ	zodpovědný projektant:		
		vypracoval:		
		zak. č.: 151.14	datum: 11/2020	
		měřítko: 1:50	formát: A2	
kraj: Moravskoslezský		stupeň: DPS-ZDS	číslo výkresu: D1.1.02	